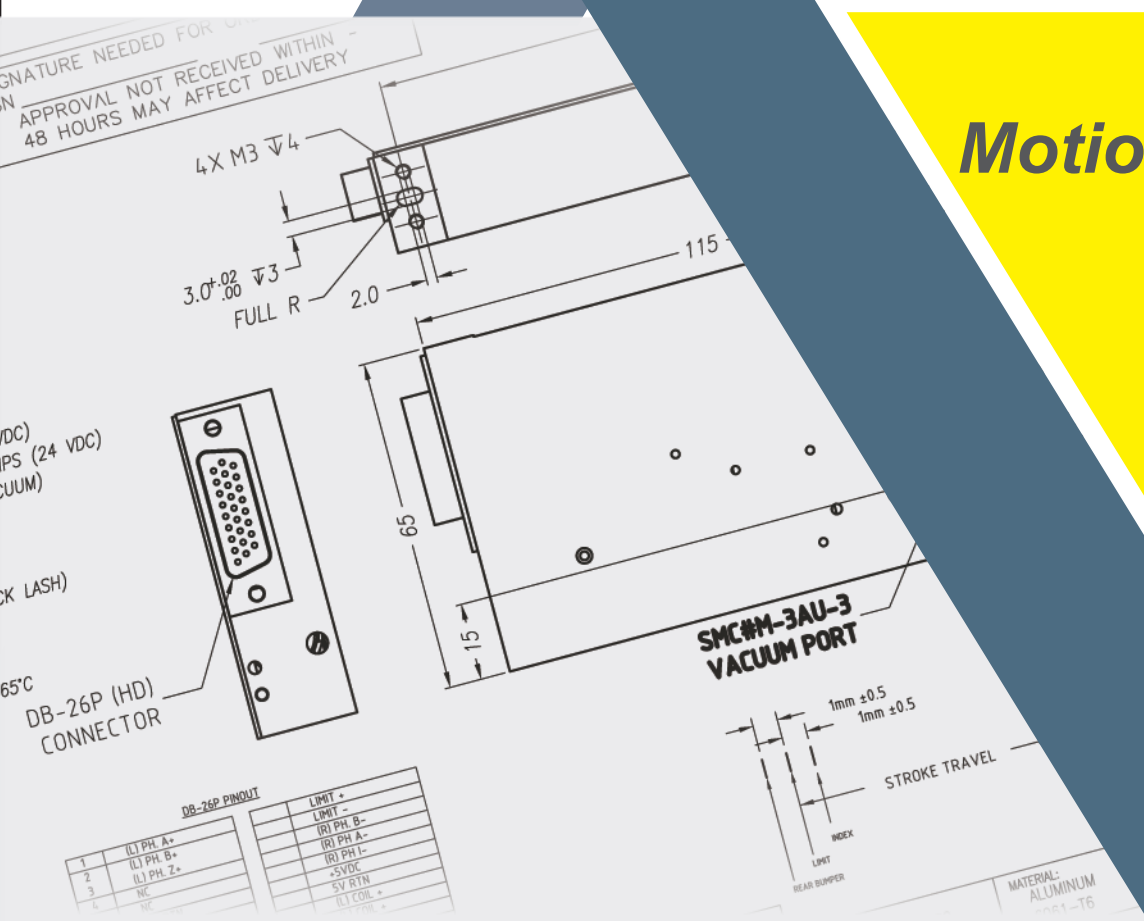




EWELIX
MAKERS IN MOTION



TECHNOSOFT



Motion & Control

智動化元件及系統

來自歐美先進的運動控制元件及系統，
創造智動化機械之價值

產品特色

➡ 瑞士Technosoft智能伺服驅動器

Technosoft著重於最新控制技術的創新設計，該技術的最終成果是 MotionChip™ (運動控制的專用DSP晶片)的設計，該解決方案現已嵌入各種智能伺服驅動器產品中。

Technosoft幾乎能驅動各式馬達，如：步進、伺服、線性、直驅、音圈馬達，並致力於醫療、紡織、機器人技術和工廠自動化等各種應用。



➡ 美國SMAC音圈致動器

以專利的移動線圈技術生產製造高精準可程式化的音圈致動器。可以在相當快速或是低速下運行且有次微米(sub-micron)等級的精準度，重複性可精準到回饋時間只有1毫秒(ms)。

SMAC音圈致動器可精密驅動並同時量測物件，並具有軟著陸運動控制。

➡ 德國WEISS高精度分度台

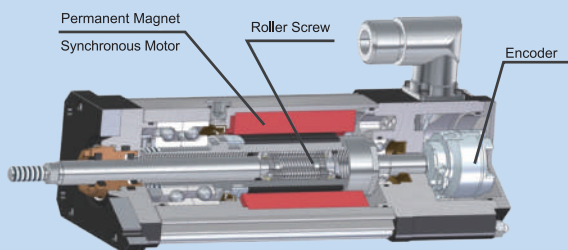
WEISS開發和生產用於旋轉、分度、定位和傳輸的機電驅動系統，能在高負載運動下維持高精度。是汽車、醫材裝配產業中主要核心驅動裝置。



➡ 俄羅斯Diakont滾柱螺桿致動器

Diakont EMA在嚴格的質量標準下進行設計和製造，結合了優化的滾柱螺桿螺紋設計和專門的硬化技術，可提供最佳的動力密度及耐用性。

與球型滾珠螺桿解決方案相比，Diakont具有更大的負載能力和剛度及更長的使用壽命。



配備有倒置滾柱螺桿，所需空間比同等動力規格的滾珠螺桿或氣油壓缸方案小得多。

由於採用了這種優化設計，Diakont致動器在馬達與螺桿之間有更小的外殼和更少的零件設計，從而減少了其整體重量和尺寸。

➡ 瑞典Ewellix升降柱

提供各種升降柱，其靜音運行、高安全係數以及精美外觀設計可滿足您最嚴苛的要求。

可應用於眼科設備、嬰兒護理產品、協作機器人升降...工作場所應用。



➡ 瑞典Ewellix線性電動缸

CAHB系列具有堅固的金屬齒輪和耐腐蝕外殼，設計用於溫度範圍為-40至85°C，作動率為25%的惡劣環境。

可應用於醫療、工廠自動化、農業和建築、車輛以及重工業等行業使用。



產品介紹



TECHNOSOFT



CAN



CAT



CAN



CAT

iPOS2401 MX CAN/CAT

CANopen TML EtherCAT

- 適用無刷旋轉/直線馬達、直流有刷馬達和2/3相步進馬達
- 12-24V電源
- 連續電流1A；峰值電流3A(選項)
- 5 Digital inputs, 3 Digital outputs, 2 Analog inputs
- RS232和CAN通訊 (TMLCAN和CANopen協議)
- EtherCAT通訊 (CoE協議)
- 尺寸：47x19x8mm(CAN型) / 50x20x15mm(CAT型)

iPOS4808 BX CAN/CAT

CANopen TML EtherCAT

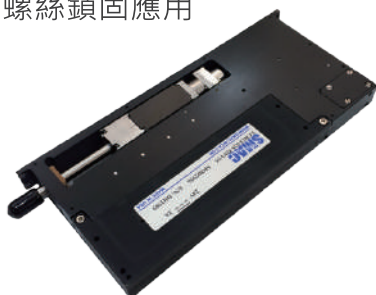
- 適用無刷旋轉/直線馬達、直流有刷馬達和2/3相步進馬達等
- 馬達電源12-24V；邏輯電源12-36V
- 連續電流8A；峰值電流20A
- 6 Digital inputs, 5 Digital outputs, 2 Analog inputs
- 閉迴路功能，SSI和BiSS編碼器
- RS232和CAN通訊 (TMLCAN和CANopen協議)
- EtherCAT通訊 (CoE協議)
- 尺寸：89x77x17mm(CAN型) / 103x71x17mm(CAT型)

SMAC
Moving Coil Actuators

LCR13直線旋轉音圈致動器

行程：25/35/50 mm

- 可獨立進行直線和旋轉運動
- 精密控制力量/扭力、位置、加速度及速度，可完成軟著陸控制
- 有中空軸心型式，適合精細電子零件高速取放、精巧螺絲鎖固應用



LDL25直線音圈致動器

行程：25/50/100 mm

- 可內建控制器於一體
- 可程式控制力、位置、速度，具軟著陸功能
- 精細力量輸出，並能同時監控位置，適合電子或包裝工業有關力量檢測之應用。



詳細資訊



詳細資訊

產品介紹



TC旋轉分度台

規格：120/150/220/320/500/700/1000

- 承受高負荷並維持精度
- 使用壽命長 長期節省成本
- 高精度凸輪驅動 可往復雙向動作
- 尺寸機種齊全 特別是大尺寸機型



詳細資訊

TR環形旋轉分度台

規格：750/1100/1500/2200

- 中空可置機構節省總體空間
- 零件精度高 使用壽命長
- 高精度凸輪驅動 可往後雙向動作
- 高動態及平滑的運動路徑



詳細資訊

CR重型分度台

規格：300/400/500/700/900/1000/1300/2000

- 超高的承載力 極低的轉台高度
- 出色的精密度和動力技術
- 極高的能源效率 傳動輸出扭矩
- 耐用壽命長 可重複使用性高

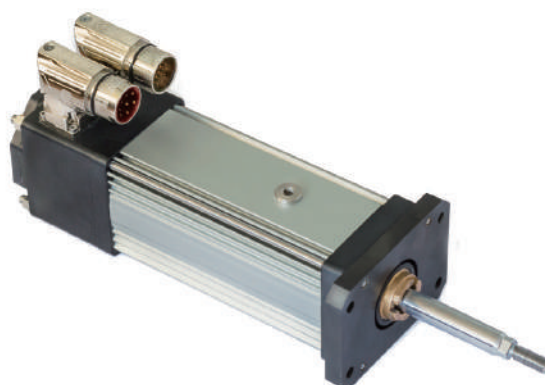


詳細資訊

產品介紹



- 來自俄羅斯精密機電工業技術
- 採用行星滾柱螺桿,單位體積傳遞大推力
- 一體型結構、高動力密度、快速精準
- 結構緊湊適於高振動環境
- 可應用在太空及軍事等嚴苛特殊環境



詳細資訊



詳細資訊



詳細資訊

Telescopic Pillars 升降柱

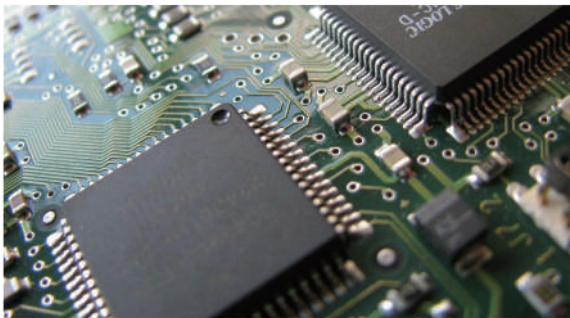
- 隨插即用
- 高安全係數
- 穩固、低噪音水準
- 符合IEC 60601-1醫療認證
- 醫療設備的高度設計靈活性
- 內置通用電源單元，帶電纜升降柱

Linear Actuator 線性電動缸

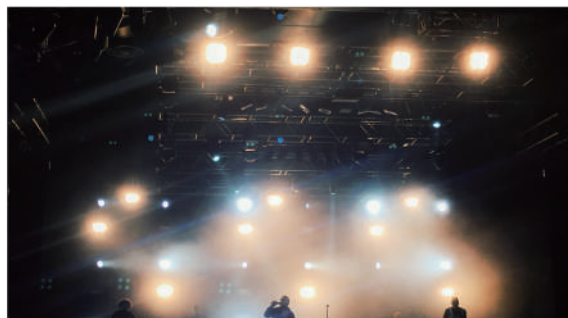
- 集成超載和熱保護
- DC馬達操作控制簡單、方便
- 推力範圍廣泛，耐候性佳
- 絕對或增量位置回饋和位置極限開關選件
- 穩固設計，IP69K/66M，較寬溫度範圍，耐腐蝕
- 適用於帶有離合器超載保護的中、重型負載應用

應用行業

▼ 半導體及電子組件



▼ 娛樂產業



▼ 醫療生技產業



▼ 紡織產業



▼ 汽車製造行業



▼ 印刷產業



▼ 國防航太工業



▼ 自動化包裝



▼ 食品包裝行業



▼ 等等 etc...



20
19
18
17
16
15
14
13
12
11
10
9
8
7
6
5
4
3
2
1
0



美國SmartMotor
智慧型伺服馬達



美國AMP
一體型步進伺服馬達



美國HaydonKerk
直線步進馬達



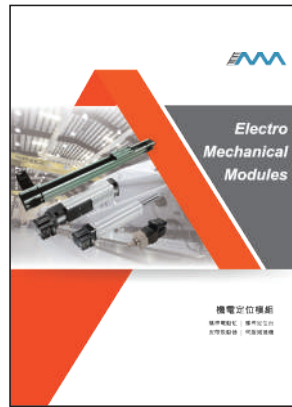
美國HaydonKerk
無背隙導螺桿



瑞士LinMot
管棒型線性馬達



英國Trio
運動與邏輯控制器



台灣EMM
機電定位模組



其他代理產品

請附上您的名片或填寫聯絡訊息

公司/電話 _____

姓名/手機 _____

電子郵件 _____

請勾選以上感興趣產品
並FAX / Email / LINE給我們
將進一步提供產品說明
感謝您的聯繫!

MONTROL 敏石系統有限公司

#13061113

330桃園市桃園區同德十一街58號10樓之2

03-358-6008

407台中市西屯區朝馬路168號16樓之2

04-2252-0018

03-358-6009

office@montrol.com.tw

LINE ID : montrolline

www.montrol.com.tw

