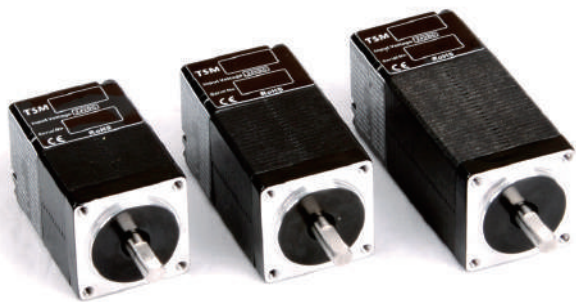


特色

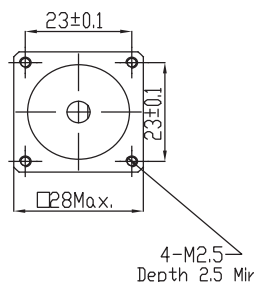
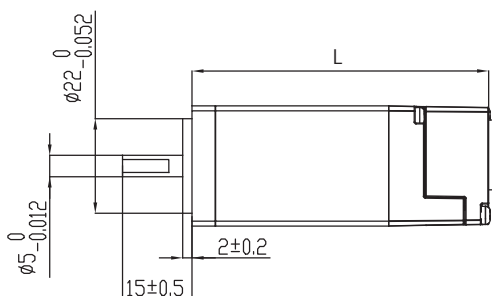
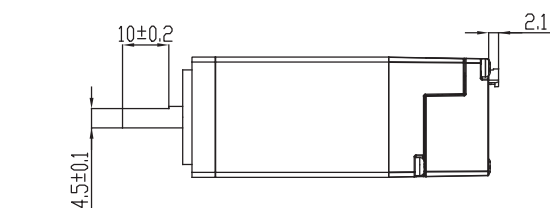
- ✓ 結合步進馬達本體與伺服控制架構
- ✓ 內建編碼器/Encoder，實現閉迴路步進控制
- ✓ 相較開迴路步進馬達具高速、高精度/不失步進性能表現
- ✓ 優異效能：低發熱、低震動、低噪音
- ✓ 有較多I/O點及較多機型可選擇



TSM11

規 格				
品名	Q編程型(含Modbus/RTU通訊型)	TSM11Q-1RM	TSM11Q-2RM	TSM11Q-3RM
保持轉矩	N.m	0.065	0.08	0.125
最大轉矩	N.m	0.088	0.119	0.18
轉子慣量	g.cm ²	9	12	18
輸入電源	VDC	15-30		
編碼器分辨率	cnt/rev	4096	4096	4096
最高轉速	RPM	3000	3000	3000
馬達重量	g	118	168	218

尺寸



型號	“L”
TSM11 □ -1RM	43.7
TSM11 □ -2RM	52.8
TSM11 □ -3RM	64.0

轉速扭力圖

