

特色



- ✓ 不需外部傳動機件，馬達可直接完成直線動作
- ✓ 整體長度短、重量輕、機構設計及組裝簡單
- ✓ 具有多種馬達大小及螺桿螺距選擇，可供最佳化設計
- ✓ 細螺距螺桿可使物件斷電不下滑，免除煞車之加裝
- ✓ 控制及配線方式簡單，與傳統旋轉步進相同
- ✓ 降低機台開發設計組裝時間及總體成本

規格

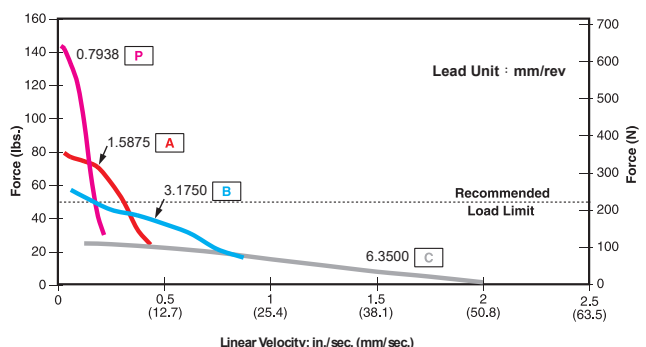
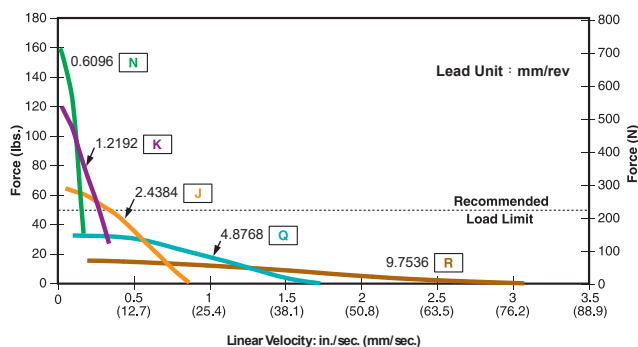
43 mm Single Stack : 43S		
型號	固定軸	43H4*-2.33-XXX
	貫通軸	43F4*-2.33-XXX
	外驅軸	E43H4*-2.33-XXX
馬達型式	Single Stack / Bipolar / 1.8° Step Angle	
工作電壓	2.33 VDC	
電流設定	1.5 A	
每相電阻	1.56Ω	
每相電感	1.9 mH	
功率消耗	7 W	
轉動慣量	37 g.cm ²	
絕緣等級	Class B(Class F available)	
馬達重量	8.5 oz (241g)	
絕緣電阻	20MΩ	

*：可選導程

代碼	導程 (mm/rev)
N	0.6096
P	0.7938
AB	1.0000
K	1.2192
A	1.5875
AC	2.0000
J	2.4384
B	3.1750
Q	4.8768
C	6.3500
R	9.7536

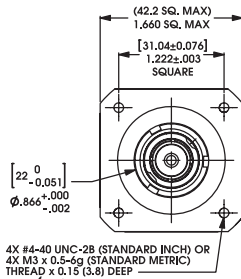
-XXX：原廠客製化代碼

推力 vs 速度 曲線圖



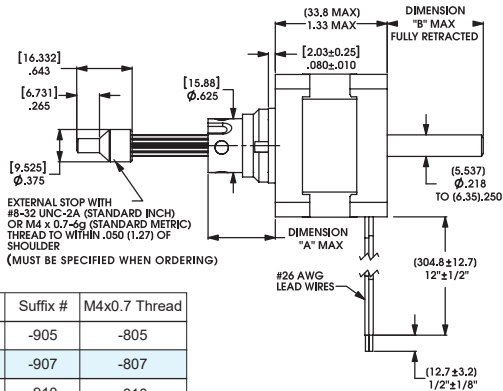
尺寸

固定軸 Captive



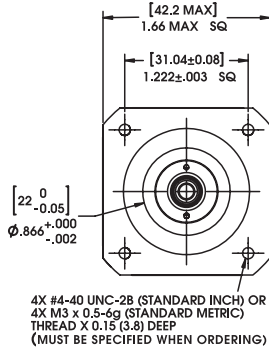
4X #4-40 UNC-2B (STANDARD INCH) OR 4X M3 x 0.5-5g (STANDARD METRIC) THREAD X 0.15 (3.8) DEEP (MUST BE SPECIFIED WHEN ORDERING)

M3 MOUNTING HOLES AVAILABLE ON REQUEST.

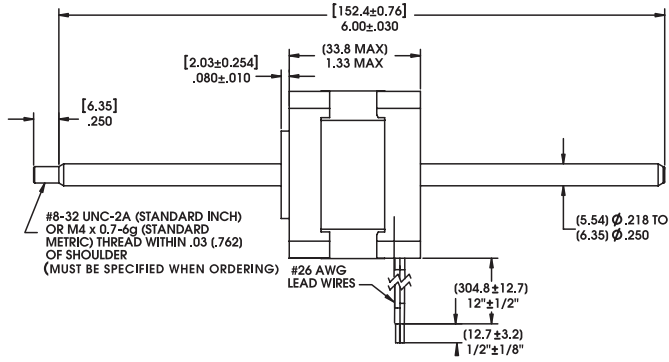


Stroke	Dim. "A"	Dim. "B"	Suffix #	M4x0.7 Thread
0.500(12.7)	0.78(19.8)	0.16(4.1)	-905	-805
0.750(19.05)	1.03(26.2)	0.41(10.4)	-907	-807
1.000(25.4)	1.28(32.5)	0.66(16.8)	-910	-810
1.250(31.8)	1.53(38.9)	0.91(23.1)	-912	-812
1.500(38.1)	1.78(45.2)	1.16(29.5)	-915	-815
2.00(50.8)	2.28(57.9)	1.66(42.2)	-920	-820
2.500(63.5)	2.78(70.6)	2.16(54.9)	-925	-825

貫通軸 Non-captive

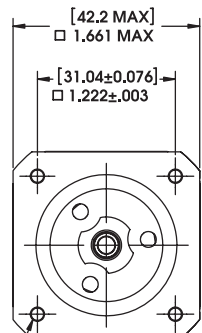


4X #4-40 UNC-2B (STANDARD INCH) OR 4X M3 x 0.5-6g (STANDARD METRIC) THREAD X 0.15 (3.8) DEEP (MUST BE SPECIFIED WHEN ORDERING)

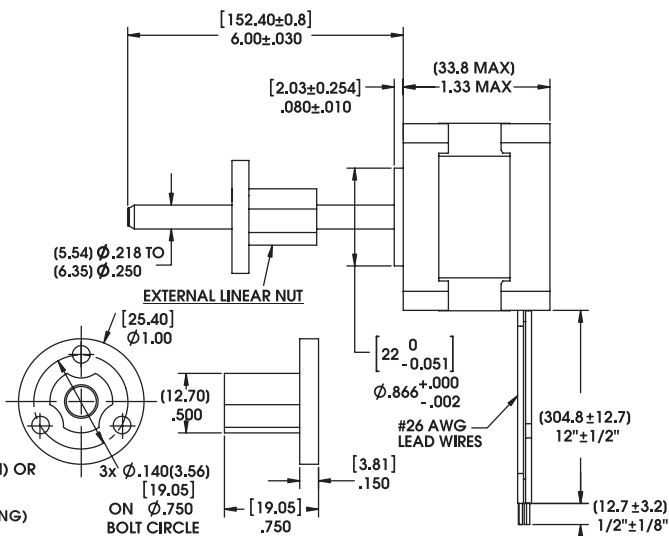


※螺桿長度及軸端尺寸可依需求訂製※

外驅軸 External



4X #4-40 UNC-2B (STANDARD INCH) OR 4X M3 x 0.5-6g (STANDARD METRIC) THREAD X 0.15 (3.8) DEEP (MUST BE SPECIFIED WHEN ORDERING)



※螺桿長度及軸端尺寸可依需求訂製※

特色



- ✓ 不需外部傳動機件，馬達可直接完成直線動作
- ✓ 整體長度短、重量輕、機構設計及組裝簡單
- ✓ 具有多種馬達大小及螺桿螺距選擇，可供最佳化設計
- ✓ 細螺距螺桿可使物件斷電不下滑，免除煞車之加裝
- ✓ 控制及配線方式簡單，與傳統旋轉步進相同
- ✓ 降低機台開發設計組裝時間及總體成本

規格

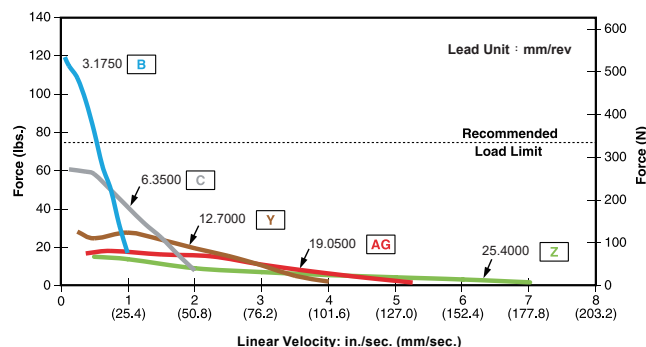
43 mm Double Stack : 43D		
型號	固定軸	43M4*-2.33-XXX
	貫通軸	43L4*-2.33-XXX
	外驅軸	E43M4*-2.33-XXX
馬達型式	Double Stack / Bipolar / 1.8° Step Angle	
工作電壓	2.33 VDC	
電流設定	2.6 A	
每相電阻	0.9Ω	
每相電感	1.33 mH	
功率消耗	13.2 W	
轉動慣量	78 g.cm ²	
絕緣等級	Class B(Class F available)	
馬達重量	12.5 oz (352g)	
絕緣電阻	20MΩ	

*：可選導程

代碼	導程 (mm/rev)
B	3.1750
C	6.3500
Y	12.7000
AG	19.0500
Z	25.4000

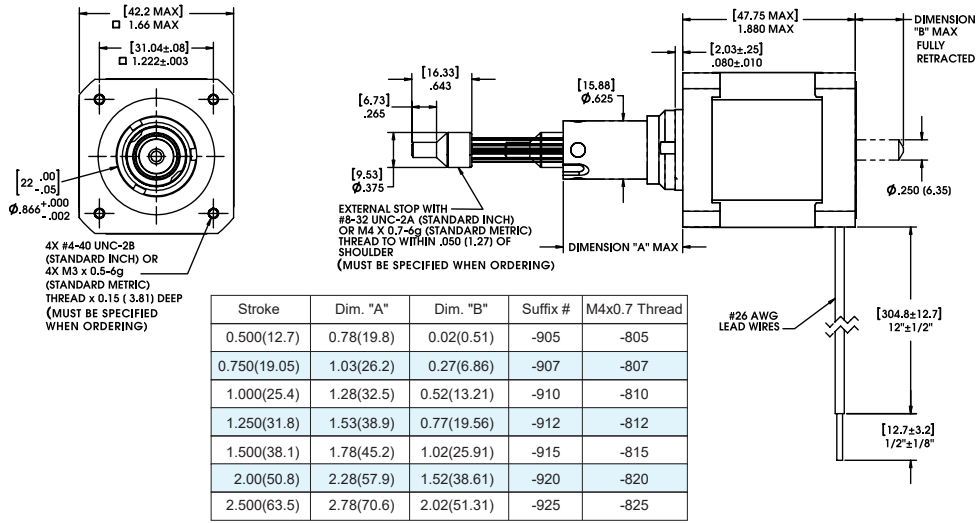
-XXX：原廠客製化代碼

推力 vs 速度 曲線圖

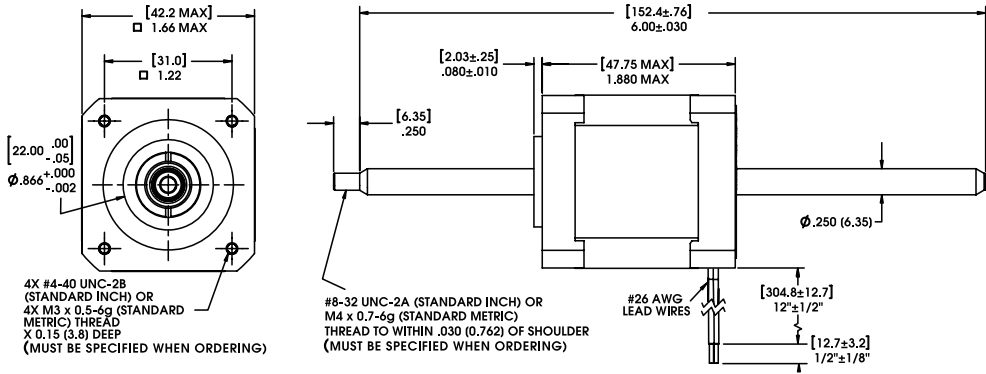


尺寸

固定軸 Captive

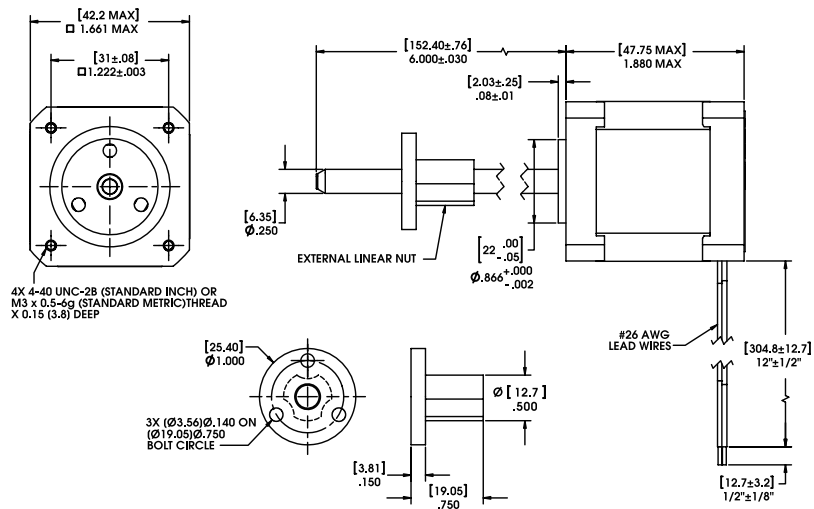


貫通軸 Non-captive



※螺桿長度及軸端尺寸可依需求訂製※

外驅軸 External



※螺桿長度及軸端尺寸可依需求訂製※